

UNSERE VERWALTUNG STELLT EIN

SCHWERBEHINDERUNG?

Hast du eine Schwerbehinderung oder bist gleichgestellt? Wir suchen dich!
Wir bieten dir eine persönliche Betreuung vom Ausbildungs-Start bis zur Abschluss-Prüfung.



KASPAR HAUSER
Stiftung

BEREICHE

In deiner Ausbildung lernst du bei uns die Bereiche Sekretariat, Personalbüro, Finanzbuchhaltung und das Büro der Vorstands-Assistenz kennen.



PRAKTISCH

Bei uns erlernst du in der praktischen Arbeit alles, was du neben der Berufsschule für deinen Abschluss brauchst und noch viel mehr: tolle Kolleg*innen, ein professionelles Arbeitsumfeld und die realen Abläufe in einem Unternehmen der Sozialwirtschaft.



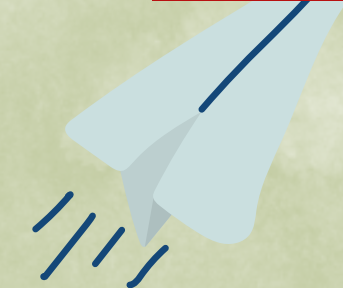
DAS BRINGST DU MIT

Du hast Lust auf die Ausbildung bei uns und bist zu Ausbildungsbeginn volljährig. Du hast gute Deutsch-Kenntnisse in Wort und Schrift. Du bist engagiert, teamfähig und hast Freude im Umgang mit Menschen mit Assistenzbedarf.

WIR SUCHEN DICH

Bewirb Dich jetzt und sende deine vollständigen Unterlagen (Anschreiben/Lebenslauf/Zeugnisse/ Nachweis Schwerbehinderung oder Gleichstellung) per E-Mail bis zum 30.04.2025 an:

bewerbung@kh-stiftung.de



FRAGEN?

Dann melde dich gerne unter katrin.wildau@kh-stiftung.de oder 030-474 905 29. Wir freuen uns auf dich.

